

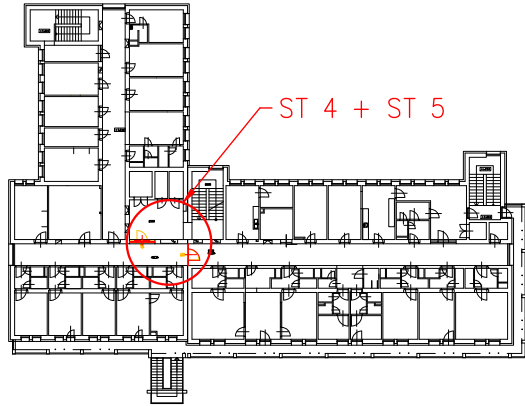
### LEGENDA MATERIÁLŮ


- STÁVAJÍCÍ KONSTRUKCE
- NOVÉ VÝPLNĚ OTVORŮ
- BOURANÉ KONSTRUKCE – VYVĚŠENÍ DVEŘNÍCH KŘÍDEL, BOURÁNÍ OCEL.ZÁRUBNÍ

### ODKAZY

- 1 Nad prosklenou stěnou bude zhotovena sádkartonová protipožární stěna s požární odolností 30 minut. Stěna bude založena na výtuzném profilu UA 75 kotveným do bočních stěn. Opláštění budou tvořit sádkartonové desky WHITE tl. 12,5 mm (jednoduché opláštění) bez izolační výplně minerální vatou (není požadavek na neprůzvučnost stěny). Svislé profily budou ocelové CW 75, po obvodu ocelové profily UD 75.

### SCHÉMA UMÍSTĚNÍ



AUTOR PROJEKTU		ZODP. PROJEKTANT	VYPRACOVAL	Tomáš Grygar projektant pozemních staveb +420 777 997 816 grygar.tomas@seznam.cz U Jezera 967/9, Opava					
Tomáš GRYGAR		ing. Blanka LIČMANOVÁ	Tomáš GRYGAR						
MÍSTO STAVBY		pavilon "S" v areálu Slezské nemocnice v Opavě, Olomoucká 86							
INVESTOR		Slezská nemocnice příspěvková organizace, Olomoucká 86, Opava				FORMÁT			
AKCE: <b>PAVILON "S" VÝMĚNA DVEŘÍ - POŽÁRNÍCH UZÁVĚŘŮ V 1 A 2.NP</b>						DATUM		05/2024	
						STUPEŇ PD		ohlášení stavby	
						ZAK. ČÍSLO		-	
						ČÍSLO KOPIE		1   2   3   4   5   6   7	
						MĚŘÍTKO:		ČÍSLO VÝKRESU:	
NÁZEV VÝKRESU: <b>PŮDORYS 2.NP</b>						<b>1:50</b>		<b>02</b>	